





Descriptif

Idéalement implanté au cœur d'un environnement verdoyant et paisible, le projet **Les Villas d'Atalin** se compose de cinq habitations individuelles réunies dans un ensemble harmonieux et élégant. Conçues pour offrir confort, intimité et qualité de vie, ces villas allient architecture moderne, fonctionnalité et proximité avec la nature.

Des habitations individuelles, pensées pour le bien-être

Chaque villa dispose de **sa propre entrée indépendante**, garantissant une totale intimité à ses occupants. Deux places de stationnement couvertes sont attribuées à chaque logement, situées dans un **parking semi-enterré ouvert**, pratique et discret. À l'extérieur, un **jardin privatif** prolonge généreusement l'espace de vie et permet de profiter pleinement du cadre naturel.

Espaces lumineux et agencement optimisé

Les villas, toutes des **5,5 pièces réparties sur deux niveaux**, sont imaginées pour offrir des lieux de vie spacieux et confortables. Elles comprennent notamment :

- une **terrasse** ouverte sur le jardin, idéale pour se détendre ou recevoir,
- un **garde-manger** accessible aussi bien depuis l'intérieur que depuis l'extérieur,
- une **cave** privative située dans un sous-sol commun.

L'architecture intérieure favorise la lumière naturelle, les



circulations fluides et les volumes généreux, permettant à chaque famille de s'approprier les espaces selon ses besoins.

Performance énergétique et technologies modernes

L'ensemble du site est équipé d'une **pompe à chaleur air/eau commune**, garantissant une production de chaleur et d'eau chaude sanitaire à la fois performante, économique et respectueuse de l'environnement.

Réseaux & équipements

Pour assurer un confort optimal au quotidien, chaque villa bénéficie des services suivants :

- Eau
- Électricité
- Évacuation des eaux usées et des eaux claires
- **Internet haut débit** pour répondre aux besoins numériques actuels



Projets

1616 ATTALENS

CONSTRUCTION

Disponibilité _____ 01.07.2027

Année de construction _____ 2026

Prix de l'objet _____ **Prix sur demande**



séjour



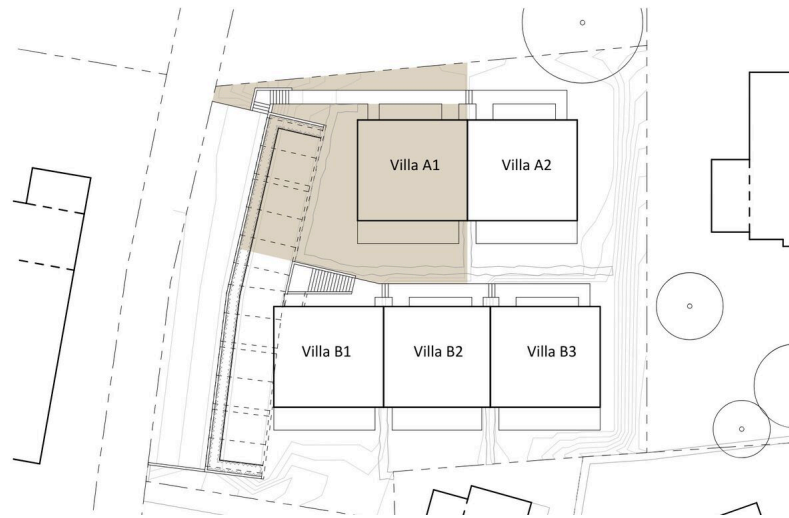
cuisine ouverte



chambre



dressing



Situation

ECOLE PRIMAIRE

📍 179 m 🚶 8 min. 🚆 8 min. 🚗 1 min.

COMMERCES

📍 1.94 km 🚶 30 min. 🚆 31 min. 🚗 4 min.

RESTAURANTS

📍 114 m 🚶 2 min. 🚆 2 min. 🚗 1 min.



Notre équipe se tient volontiers à votre disposition pour répondre à vos questions, vous fournir des renseignements ou pour agender une visite.



COPPOLA Raphaël
078 851 51 81

* Les informations, images et plans sont donnés à titre indicatif et ne constituent pas un document contractuel. Les photographies retravaillées ont pour but de suggérer un aménagement différent. Ce dossier et son contenu ne peuvent être transmis à un tiers sans autorisation.

NewHome Services SA
Avenue Perdtemps 23
1260 Nyon



022 362 96 10
vente@newhomeservices.ch